

28.12.2020г. № 740
РОССИЙСКАЯ ФЕДЕРАЦИЯ
ИРКУТСКАЯ ОБЛАСТЬ
ОСИНСКИЙ МУНИЦИПАЛЬНЫЙ РАЙОН
АДМИНИСТРАЦИЯ ОСИНСКОГО МУНИЦИПАЛЬНОГО РАЙОНА
ПОСТАНОВЛЕНИЕ

**ОБ УСТАНОВЛЕНИИ ГРАНИЦ, ПРИЛЕГАЮЩИХ К НЕКОТОРЫМ ЗДАНИЯМ,
СТРОЕНИЯМ, СООРУЖЕНИЯМ, ПОМЕЩЕНИЯМ И МЕСТАМ ТЕРРИТОРИЙ,
НА КОТОРЫХ НЕ ДОПУСКАЕТСЯ РОЗНИЧНАЯ ПРОДАЖА АЛКОГОЛЬНОЙ
ПРОДУКЦИИ И РОЗНИЧНАЯ ПРОДАЖА АЛКОГОЛЬНОЙ ПРОДУКЦИИ ПРИ
ОКАЗАНИИ УСЛУГ ОБЩЕСТВЕННОГО ПИТАНИЯ НА ТЕРРИТОРИИ
ОСИНСКОГО МУНИЦИПАЛЬНОГО РАЙОНА**

В целях определения границ территорий, на которых не допускается розничная продажа алкогольной продукции, в соответствии со статьей 16 Федерального закона от 22.11.1995 N 171-ФЗ "О государственном регулировании производства и оборота этилового спирта, алкогольной и спиртосодержащей продукции и об ограничении потребления (распития) алкогольной продукции", руководствуясь ч. 1 ст. 61 Устава Осинского муниципального района,

ПОСТАНОВЛЯЕТ:

1. Утвердить перечень детских, образовательных, медицинских организаций на прилегающих территориях к которым не допускается розничная продажа алкогольной продукции. Приложение 1.

2. Определить границы прилегающих территорий к организациям и объектам, указанным в пункте 1 настоящего постановления, на которых не допускается розничная продажа алкогольной продукции в радиусе 30 метров.

3. Установить способ расчета расстояния к организациям и объектам, указанным в пункте 1 настоящего постановления, по прямой линии вне зависимости от наличия пешеходной зоны или проезжей части, различного рода ограждений:

а) при наличии обособленной территории - от входа для посетителей на обособленную территорию до входа для посетителей в стационарный торговый объект;

б) при отсутствии обособленной территории - от входа для посетителей в здание (строение, сооружение), в котором расположены организации и (или) объекты, указанные в пункте 1 настоящего постановления, до входа для посетителей в стационарный торговый объект;

в) при наличии нескольких входов для посетителей на обособленную территорию или здание расчет выполняется от каждого входа.

4. Утвердить схемы границ прилегающих территорий к детским, образовательным, медицинским организациям. Приложение 2.

5. Начальнику отдела по обеспечению деятельности мэра Осинского муниципального района Борокшоновой Т.В. опубликовать (обнародовать) настоящее постановление в Осинской районной газете «Знамя труда» и разместить на официальном сайте администрации Осинского муниципального района.

6. Настоящее постановление вступает в силу после официального опубликования (обнародования).

7. В течение 30 дней с момента издания направить данное постановление в

Службу потребительского рынка и лицензирования Иркутской области.

8. Контроль за исполнением настоящего постановления возложить на заместителя мэра по экономике и сельскому хозяйству Нашкееву М.А.

Мэр Осинского муниципального района

Мантыков В.М.

ПЕРЕЧЕНЬ
детских, образовательных, медицинских организаций, объектов спорта,
оптовых и розничных рынков, объектов военного назначения, на которых
не допускается розничная продажа алкогольной продукции

№ п/п	Наименование организации (объекта)	Местонахождение
Муниципальное образование «Оса»		
1.	МБОУ «Осинская СОШ № 1»	Осинский район, с. Оса, ул. Свердлова, 3
2.	МБДОУ «Осинская СОШ № 2»	Осинский район, с. Оса, ул. Котовского, 26
3.	МБДОУ «Осинская СОШ № 2», СП «Харайская начальная школа»	Осинский район, д. Харай, ул. Озерная, 11
4.	МБДОУ «Осинский детский сад №1»	Осинский район, с. Оса, ул. Котовского, 5
5.	МБДОУ «Осинский детский сад № 2»	Осинский район, с. Оса, ул. Строителей, 4
6.	МБОУ «Осинский детский сад № 3»	Осинский район, с. Оса, ул. Комарова, 15А
7.	МБДОУ «Лузгиновский детский сад»	Осинский район, д. Лузгина, ул. Победы, 16
8.	МБДОУ д. Лузгина детский сад «Аистенок»	Осинский район, д. Лузгина, ул. Жданова, 16
9.	МБУДО «Детская школа искусств»	Осинский район, с. Оса, ул. Свердлова, 86
10.	ОГБУЗ Осинская ЦРБ	Осинский район, с. Оса, ул. Больничная, 4
Муниципальное образование «Русские Янгуты»		
1.	МБОУ «Русско Янгутская СОШ»	Осинский район, с. Русские Янгуты, ул. Школьная, 3
2.	МБДОУ «Русско Янгутский детский сад»	Осинский район, с. Русские Янгуты, ул. Школьная, 2
3.	СП «Прохоровская НШДС»	Осинский район, д. Прохоровка, ул. Ворошилова, 6
4.	СП «Грязнушенская НШДС»	Осинский район, д. Грязнушка, пер. Терешковой, 1
5.	Фельдшерско-акушерский пункт	Осинский район, с. Русские Янгуты, мкр. Юбилейный, 20-1
6.	Фельдшерско-акушерский пункт	Осинский район, д. Грязнушка, ул. Гагарина, 44

7.	Фельдшерско-акушерский пункт	Осинский район, д. Прохоровка, ул. Ворошилова, 27-1
Муниципальное образование «Бурят - Янгуты»		
1.	МБОУ «Бурят Янгутская СОШ им А.С. Пушкина»	Осинский район, с. Енисей, ул. Кирова, 2
2.	СП «Шотойская НОШ»	Осинский район, д. Шотой, ул. Шотойская, 11
3.	СП «Онгосорская НОШ»	Осинский район, д. Онгосор, ул. Онгосорская, 37
4.	МБДОУ «Бурят - Янгутский детский сад»	Осинский район, с. Енисей, ул. Кирова, 4
5.	ООВП Бурят – Янгутская участковая больница	Осинский район, с. Енисей, ул. Кирова, 12
6.	Фельдшерско-акушерский пункт	Осинский район, д. Онгосор, ул. Онгосорская, 21-2
7.	Фельдшерско-акушерский пункт	Осинский район, д. Шотой, ул. Шотойская 11
Муниципальное образование «Каха - Онгойское»		
1.	МБОУ «Кахинская СОШ им. И.А. Батудаева»	Осинский район, с. Хокта, ул. Центральная, 6
2.	СП «Онгойская НОШ»	Осинский район, с. Онгой, Нагорная, 18
3.	СП «Хоктинский детский сад»	Осинский район, с. Хокта, ул. Тракторная, 8
4.	МБОУ «Мольтинская ООШ им. Богданова Г.Н.»	Осинский район, с. Каха, ул. Молодежная, 5
5.	Фельдшерско-акушерский пункт	Осинский район, с. Хокта, ул. Центральная, 12
6.	Фельдшерско-акушерский пункт	Осинский район, с. Онгой, Нагорная, 26
7.	Фельдшерско-акушерский пункт	Осинский район, с. Каха, ул. Центральная, 11
Муниципальное образование «Майск»		
1.	МБДОУ «Майский детский сад»	Осинский район, с. Майск, ул. Тракторная, 18
2.	МБОУ «Майская СОШ»	Осинский район, с. Майск, ул. Тракторная, 9
3.	СП «Абрамовская НШСД»	Осинский район, д. Абрамовка, ул. Центральная, д. 14 А
4.	Фельдшерско-акушерский пункт	Осинский район, с. Майск, ул. Тракторная, 1Б-4
Муниципальное образование «Усть - Алтан»		
1.	МБДОУ «Усть – Алтанский детский сад»	Осинский район, с. Усть - Алтан, ул. Школьная, 16
2.	МБОУ «Усть –Алтанская СОШ»	Осинский район, с. Усть - Алтан,

		ул. Ленина, 22
3.	МБОУ «Рассветская ООШ - сад»	Осинский район, с. Рассвет, ул. Ленина, 2
4.	Фельдшерско-акушерский пункт	Осинский район, с. Усть - Алтан, ул. Ленина, 18
5.	Фельдшерско-акушерский пункт	Осинский район, с. Усть - Алтан, ул. Садовая, 2Б
Муниципальное образование «Обуса»		
1.	МБОУ «Обусинская СОШ им. А.И. Шадаева»	Осинский район, с. Обуса, ул. 11 Комсомольцев, 21
2.	СП «Борохальская НОШ»	Осинский район, д. Борохал, ул. Борохальская, 15А
3.	СП «Горхонская НОШ»	Осинский район, д. Горхон, ул. Горхонская, 33
4.	СП «Обусинский детский сад»	Осинский район, с. Обуса, ул. 11 Комсомольцев, 21
5.	Фельдшерско-акушерский пункт	Осинский район, с. Обуса, ул. Мира, 2-1
6.	Фельдшерско-акушерский пункт	Осинский район, д. Борохал, ул. Борохальская, 15А-1
7.	Фельдшерско-акушерский пункт	Осинский район, д. Горхон, ул. Хурдутская, 9
Муниципальное образование «Улейское»		
1.	МБОУ «Улейская СОШ»	Осинский район, с. Унгин, ул. Школьная, 8
2.	МБДОУ «Улейский детский сад»	Осинский район, с. Унгин, ул. Подгорная, 2А
3.	СП «Батхайская НОШ»	Осинский район, д. Батхай, ул. Школьная, 1
4.	СП «Майская НОШ»	Осинский район, д. Тагай, ул. Школьная, 1
5.	Фельдшерско-акушерский пункт	Осинский район, с. Унгин, ул. Подгорная, 2 -2
6.	Фельдшерско-акушерский пункт	Осинский район, д. Тагай, ул. Центральная, 15
Муниципальное образование «Ирхидей»		
1.	МБДОУ «Ирхидеская СОШ»	Осинский район, с. Ирхидей, ул. Заречная, 6
2.	СП «Ирхидейский детский сад»	Осинский район, с. Ирхидей, ул. Школьная, 6
3.	Фельдшерско-акушерский пункт	Осинский район, с. Ирхидей, ул. Ленина, 2
Муниципальное образование «Ново - Ленино»		
1.	МБДОУ «Ново – Ленинский детский сад»	Осинский район, с. Ново – Ленино, ул. Сухэ – Батора, 3

2.	МБОУ «Ново - Ленинская СОШ»	Осинский район, с. Ново – Ленино, ул. Сухэ – Батора, 12
3.	СП «Хайгинская НОШ»	Осинский район, д. Хайга, ул. Правая Хайга, 2-1
4	Фельдшерско-акушерский пункт	Осинский район, с. Ново – Ленино, ул. Сухэ – Батора, 31
Муниципальное образование «поселок Приморский»		
1.	МБДОУ «Приморский детский сад»	Осинский район, п. Приморский, ул. Октябрьская, 6
2.	МБОУ «Приморская СОШ»	Осинский район, п. Приморский, ул. Гагарина, 12
3.	Фельдшерско-акушерский пункт	Осинский район, п. Приморский, ул. Лесная, 2
Муниципальное образование «Бильчир»		
1.	МБДОУ «Бильчирский детский сад»	Осинский район, с. Бильчир, ул. Хангалова, 8
2.	МБОУ «Бильчирская средняя школа»	Осинский район, с. Бильчир, ул. Хангалова, 1
3.	СП «Ждановская НОШ»	Осинский р-н, д. Жданово, ул. Хлебоприемная, 4
4.	МБУДО «Бильчирская художественная школа»	Осинский район, с. Бильчир, ул. Хангалова, 6
5.	ОГБУЗ Осинская РБ Бильчирская участковая больница	Осинский р-н, с.Бильчир, ул. Больничная,2
6	ОГБУЗ Осинская РБ Бильчирская инфекционная больница	Осинский р-н, с.Бильчир, ул. Больничная,2А
7.	Фельдшерско-акушерский пункт	Осинский р-н, д. Кутанка, ул. Сягтуйская, 9
8.	Фельдшерско-акушерский пункт	Осинский р-н, д. Жданово, ул. Свердлова, 20
9	МБОУ «Кутанская ООШ»	Осинский район, д. Кутанка, ул. Ленина, 1

Приложение 2

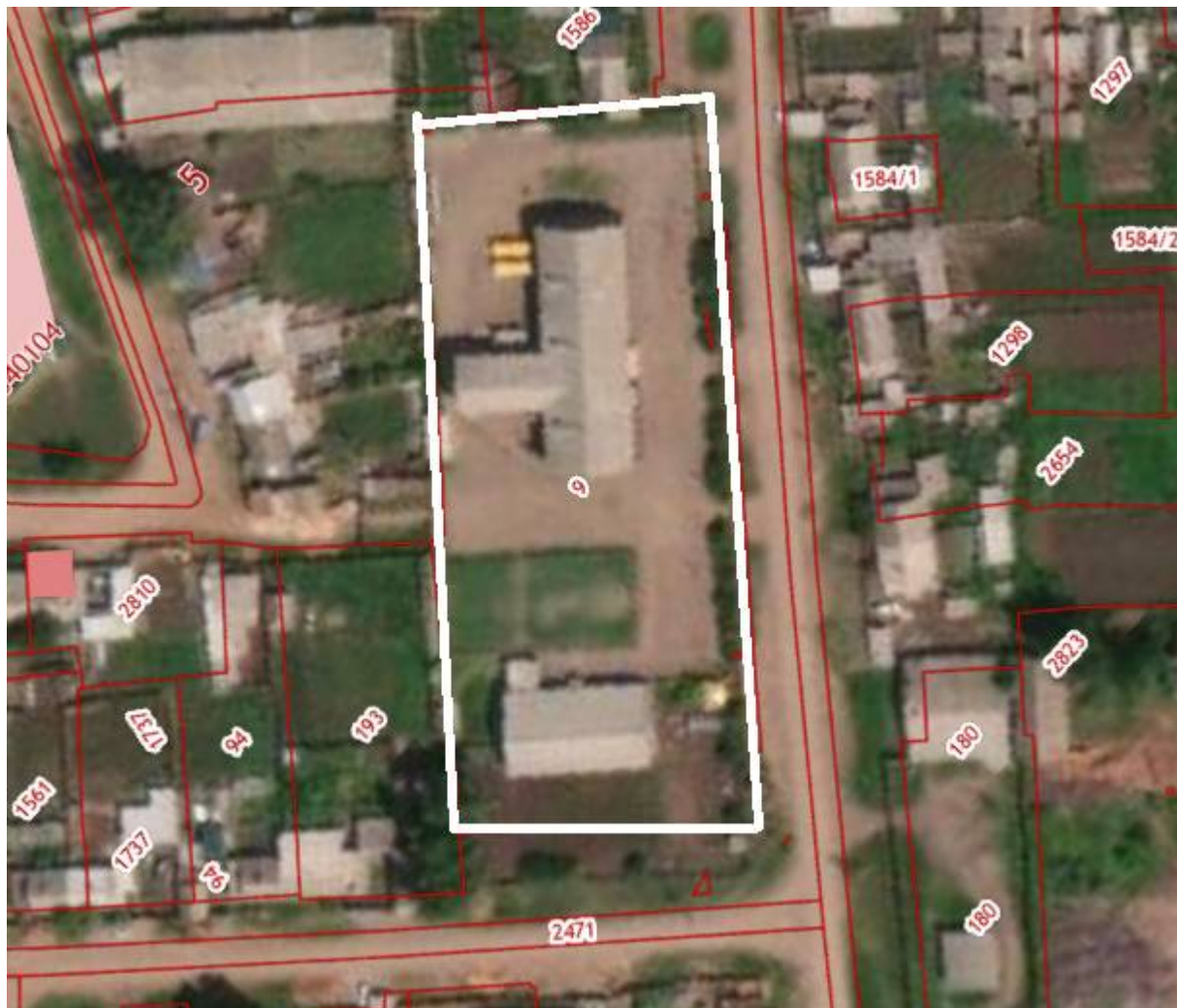
Схема границ прилегающих территорий, на которых не допускается розничная продажа
алкогольной продукции

Адрес (место расположения): Осинский район, с. Оса, ул. Свердлова, 3

Объект: МБОУ «Осинская СОШ № 1»



Схема границ прилегающих территорий, на которых не допускается розничная продажа
алкогольной продукции
Адрес (место расположения): Осинский район, с. Оса, ул. Котовского, 26
Объект: МБОУ «Осинская СОШ № 2»



Консультант отдела экономического развития и труда

Хамаганова И.Г.

Схема границ прилегающих территорий, на которых не допускается розничная продажа
алкогольной продукции

Адрес (место расположения): Осинский район, д. Харай, ул. Озерная, 11

Объект: МБОУ «Осинская СОШ № 2», СП «Харайская начальная школа»



Консультант отдела экономического развития и труда

Хамаганова И.Г.

Схема границ прилегающих территорий, на которых не допускается розничная продажа
алкогольной продукции

Адрес (место расположения): Осинский район, с. Оса, ул. Котовского, 5

Объект: МБДОУ «Осинский детский сад № 1»



Консультант отдела экономического развития и труда

Хамаганова И.Г.

Схема границ прилегающих территорий, на которых не допускается розничная продажа
алкогольной продукции

Адрес (место расположения): Осинский район, с. Оса, ул. Строителей, 4

Объект: МБДОУ «Осинский детский сад № 2»



Консультант отдела экономического развития и труда

Хамаганова И.Г.

Схема границ прилегающих территорий, на которых не допускается розничная продажа
алкогольной продукции

Адрес (место расположения): Осинский район, с. Оса, ул. Комарова, 15А

Объект: МБДОУ «Осинский детский сад № 3»



Консультант отдела экономического развития и труда

Хамаганова И.Г.

Схема границ прилегающих территорий, на которых не допускается розничная продажа
алкогольной продукции

Адрес (место расположения): Осинский район, д. Лузгина, ул. Победы, 16

Объект: МБДОУ «Лузгиновский детский сад»



Консультант отдела экономического развития и труда

Хамаганова И.Г.

Схема границ прилегающих территорий, на которых не допускается розничная продажа
алкогольной продукции
Адрес (место расположения): Осинский район, д. Лузгина, ул. Жданова, 16
Объект: МБДОУ д. Лузгина детский сад «Аистенок»



Консультант отдела экономического развития и труда

Хамаганова И.Г.

Схема границ прилегающих территорий, на которых не допускается розничная продажа
алкогольной продукции
Адрес (место расположения): Осинский район, с. Оса, ул. Свердлова, 86
Объект: МБУДО «Детская школа искусств»



Консультант отдела экономического развития и труда

Хамаганова И.Г.

Схема границ прилегающих территорий, на которых не допускается розничная продажа
алкогольной продукции

Адрес (место расположения): Осинский район, с. Оса, ул. Больничная, 4

Объект: ОГБУЗ «Осинская ЦРБ»



Консультант отдела экономического развития и труда

Хамаганова И.Г.

Схема границ прилегающих территорий, на которых не допускается розничная продажа
алкогольной продукции
Адрес (место расположения): Осинский район, с. Русские Янгуты, ул. Школьная, 3
Объект: МБОУ «Русско Янгутская СОШ»



Консультант отдела экономического развития и труда

Хамаганова И.Г.

Схема границ прилегающих территорий, на которых не допускается розничная продажа
алкогольной продукции

Адрес (место расположения): Осинский район, с. Русские Янгуты, ул. Школьная, 2

Объект: МБДОУ «Русско Янгутский детский сад»



Консультант отдела экономического развития и труда

Хамаганова И.Г.

Схема границ прилегающих территорий, на которых не допускается розничная продажа
алкогольной продукции
Адрес (место расположения): Осинский район, д. Прохоровка, ул. Ворошилова, 6
Объект: СП «Прохоровская НШДС»



Консультант отдела экономического развития и труда

Хамаганова И.Г.

Схема границ прилегающих территорий, на которых не допускается розничная продажа
алкогольной продукции

Адрес (место расположения): Осинский район, д. Грязнушка, пер. Терешковой, 1

Объект: СП «Грязнушенская НШДС»



Консультант отдела экономического развития и труда

Хамаганова И.Г.

Схема границ прилегающей территории, на которой не допускается розничная продажа
алкогольной продукции

Адрес (место расположения): Иркутская область Осинский район д. Прохоровка ул. Ворошилова
д.27/1

Объект: фельдшерско – акушерский пункт



Консультант отдела экономического развития и труда

Хамаганова И.Г.

Схема границ прилегающей территории, на которой не допускается розничная продажа
алкогольной продукции

Адрес (место расположения): Иркутская область Осинский район д. Грязнушка ул. Гагарина д. 44

Объект: фельдшерско – акушерский пункт



Консультант отдела экономического развития и труда

Хамаганова И.Г.

Схема границ прилегающей территории, на которой не допускается розничная продажа
алкогольной продукции

Адрес (место расположения): Иркутская область Осинский район с. Русские Янгуты, мкр.
Юбилейный д.20/2

Объект: фельдшерско – акушерский пункт



Схема границ прилегающих территорий, на которых не допускается розничная продажа
алкогольной продукции

Адрес (место расположения): Осинский район, с. Енисей, ул. Кирова, 2

Объект: МБОУ «Бурят – Янгутская СОШ»



Консультант отдела экономического развития и труда

Хамаганова И.Г.

Схема границ прилегающих территорий, на которых не допускается розничная продажа
алкогольной продукции

Адрес (место расположения): Осинский район, с. Енисей, ул. Кирова, 4

Объект: МБДОУ «Бурят – Янгутский детский сад»



Консультант отдела экономического развития и труда

Хамаганова И.Г.

Схема границ прилегающих территорий, на которых не допускается розничная продажа
алкогольной продукции

Адрес (место расположения): Осинский район, с. Енисей, ул. Кирова, 12

Объект: ООВП Бурят – Янгутская участковая больница



Консультант отдела экономического развития и труда

Хамаганова И.Г.

Схема границ прилегающих территорий, на которых не допускается розничная продажа
алкогольной продукции

Адрес (место расположения): Осинский район, д. Шотой, ул. Шотойская, 11

Объект: СП «Шотойская НОШ», фелдшерско – акушерский пункт



Консультант отдела экономического развития и труда

Хамаганова И.Г.

Схема границ прилегающих территорий, на которых не допускается розничная продажа
алкогольной продукции

Адрес (место расположения): Осинский район, д. Онгосор, ул. Онгосорская, 37

Объект: СП «Онгосорская НОШ»



Консультант отдела экономического развития и труда

Хамаганова И.Г.

Схема границ прилегающих территорий, на которых не допускается розничная продажа
алкогольной продукции

Адрес (место расположения): Осинский район, д. Онгосор, ул. Онгосорская, 21-2

Объект: фельдшерско – акушерский пункт



Консультант отдела экономического развития и труда

Хамаганова И.Г.

Схема границ прилегающих территорий, на которых не допускается розничная продажа
алкогольной продукции

Адрес (место расположения): Осинский район, с. Хокта, ул. Центральная, 6

Объект: МБОУ «Кахинская СОШ», фельдшерско – акушерский пункт



Консультант отдела экономического развития и труда

Хамаганова И.Г.

Схема границ прилегающих территорий, на которых не допускается розничная продажа
алкогольной продукции

Адрес (место расположения): Осинский район, с. Хокта, ул. Центральная, 12

Объект: фельдшерско – акушерский пункт



Консультант отдела экономического развития и труда

Хамаганова И.Г.

Схема границ прилегающих территорий, на которых не допускается розничная продажа
алкогольной продукции

Адрес (место расположения): Осинский район, с. Хокта, ул. Тракторная, 8

Объект: СП «Хоктинский детский сад»



Консультант отдела экономического развития и труда

Хамаганова И.Г.

Схема границ прилегающих территорий, на которых не допускается розничная продажа
алкогольной продукции
Адрес (место расположения): Осинский район, с. Онгой, ул. Нагорная, 18
Объект: СП «Онгойская НОШ»



Консультант отдела экономического развития и труда

Хамаганова И.Г.

Схема границ прилегающих территорий, на которых не допускается розничная продажа
алкогольной продукции
Адрес (место расположения): Осинский район, с. Онгой, ул. Нагорная, 26
Объект: фельдшерско – акушерский пункт



Консультант отдела экономического развития и труда

Хамаганова И.Г.

Схема границ прилегающих территорий, на которых не допускается розничная продажа
алкогольной продукции
Адрес (место расположения): Осинский район, с. Каха, ул. Молодежная, 5
Объект: МБОУ «Мольтинская ООШ им. Богданова Г.Н.»,



Консультант отдела экономического развития и труда

Хамаганова И.Г.

Схема границ прилегающих территорий, на которых не допускается розничная продажа
алкогольной продукции

Адрес (место расположения): Осинский район, с. Каха, ул. Центральная, д. 11

Объект: фельдшерско – акушерский пункт



Консультант отдела экономического развития и труда

Хамаганова И.Г.

Схема границ прилегающих территорий, на которых не допускается розничная продажа
алкогольной продукции
Адрес (место расположения): Осинский район, с. Майск, ул. Тракторная, 9
Объект: МБОУ «Майская СОШ»



Консультант отдела экономического развития и труда

Хамаганова И.Г.

Схема границ прилегающих территорий, на которых не допускается розничная продажа
алкогольной продукции

Адрес (место расположения): Осинский район, с. Майск, ул. Тракторная, 18

Объект: МБДОУ «Майский детский сад»



Консультант отдела экономического развития и труда

Хамаганова И.Г.

Схема границ прилегающих территорий, на которых не допускается розничная продажа
алкогольной продукции
Адрес (место расположения): Осинский район, с. Майск, ул. Тракторная, 1Б-4
Объект: Фельдшерско – акушерский пункт



Консультант отдела экономического развития и труда

Хамаганова И.Г.

Схема границ прилегающих территорий, на которых не допускается розничная продажа
алкогольной продукции

Адрес (место расположения): Осинский район, д. Абрамовка ул. Центральная, 14А

Объект: СП «Абрамовская НШСД»



Консультант отдела экономического развития и труда

Хамаганова И.Г.

Схема границ прилегающих территорий, на которых не допускается розничная продажа
алкогольной продукции
Адрес (место расположения): Осинский район, с. Усть – Алтан, ул. Ленина,22
Объект: МБОУ «Усть – Алтанская СОШ»



Консультант отдела экономического развития и труда

Хамаганова И.Г.

Схема границ прилегающих территорий, на которых не допускается розничная продажа
алкогольной продукции

Адрес (место расположения): Осинский район, с. Усть – Алтан, ул. Школьная, 16

Объект: МБДОУ «Усть – Алтанский детский сад»



Консультант отдела экономического развития и труда

Хамаганова И.Г.

Схема границ прилегающих территорий, на которых не допускается розничная продажа
алкогольной продукции

Адрес (место расположения): Осинский район, с. Рассвет, ул. Ленина, 2

Объект: МБОУ «Рассветский ООШ - сад»



Консультант отдела экономического развития и труда

Хамаганова И.Г.

Схема границ прилегающих территорий, на которых не допускается розничная продажа
алкогольной продукции

Адрес (место расположения): Осинский район, с. Усть – Алтан, ул. Ленина, 18

Объект: Фельдшерско - акушерский пункт



Консультант отдела экономического развития и труда

Хамаганова И.Г.

Схема границ прилегающих территорий, на которых не допускается розничная продажа
алкогольной продукции

Адрес (место расположения): Осинский район, с. Обуса, ул. 11 комсомольцев, 21

Объект: МБОУ «Обусинская СОШ им. А.И. Шадаева», СП «Обусинский детский сад»



Консультант отдела экономического развития и труда

Хамаганова И.Г.

Схема границ прилегающих территорий, на которых не допускается розничная продажа
алкогольной продукции

Адрес (место расположения): Осинский район, д. Борохал, ул. Борохальская, 15А

Объект: СП «Борохальская НОШ», фельдшерско - акушерский пункт



Консультант отдела экономического развития и труда

Хамаганова И.Г.

Схема границ прилегающих территорий, на которых не допускается розничная продажа
алкогольной продукции

Адрес (место расположения): Осинский район, д. Горхон, ул. Горхонская, 33

Объект: СП «Горхонская НОШ»



Консультант отдела экономического развития и труда

Хамаганова И.Г.

Схема границ прилегающих территорий, на которых не допускается розничная продажа
алкогольной продукции

Адрес (место расположения): Осинский район, с. Обуса, ул. Мира, 2-1

Объект: Фельдшерско - акушерский пункт



Консультант отдела экономического развития и труда

Хамаганова И.Г.

Схема границ прилегающих территорий, на которых не допускается розничная продажа
алкогольной продукции

Адрес (место расположения): Осинский район, д. Горхон, ул. Хурдутская, 9

Объект: Фельдшерско - акушерский пункт



Консультант отдела экономического развития и труда

Хамаганова И.Г.

Схема границ прилегающих территорий, на которых не допускается розничная продажа
алкогольной продукции

Адрес (место расположения): Осинский район, с. Унгин, ул. Школьная, 8

Объект: МБОУ «Улейская СОШ»



Консультант отдела экономического развития и труда

Хамаганова И.Г.

Схема границ прилегающих территорий, на которых не допускается розничная продажа
алкогольной продукции

Адрес (место расположения): Осинский район, с. Унгин, ул. Подгорная, 2А

Объект: МБДОУ «Улейский детский сад»



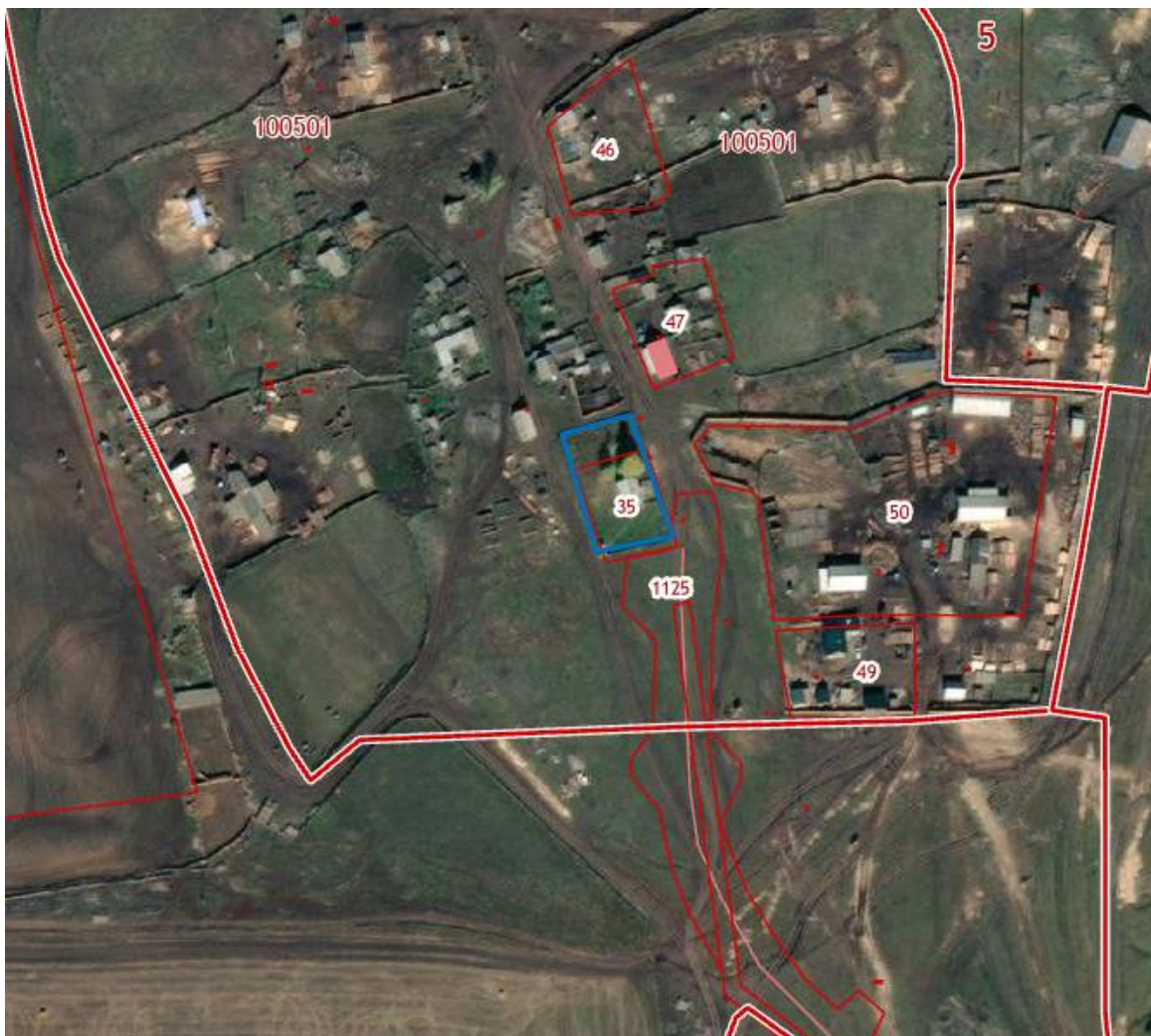
Консультант отдела экономического развития и труда

Хамаганова И.Г.

Схема границ прилегающих территорий, на которых не допускается розничная продажа
алкогольной продукции

Адрес (место расположения): Осинский район, д. Батхай, ул. Школьная,1

Объект: СП «Батхайская НОШ»



Консультант отдела экономического развития и труда

Хамаганова И.Г.

Схема границ прилегающих территорий, на которых не допускается розничная продажа
алкогольной продукции
Адрес (место расположения): Осинский район, д. Тагай, ул. Школьная, 1
Объект: СП «Тагайская НОШ»



Консультант отдела экономического развития и труда

Хамаганова И.Г.

Схема границ прилегающих территорий, на которых не допускается розничная продажа
алкогольной продукции

Адрес (место расположения): Осинский район, с. Унгин, ул. Подгорная, 2 -2

Объект: фельдшерско – акушерский пункт



Консультант отдела экономического развития и труда

Хамаганова И.Г.

Схема границ прилегающих территорий, на которых не допускается розничная продажа
алкогольной продукции

Адрес (место расположения): Осинский район, д. Тагай, ул. Школьная, 1

Объект: фельдшерско – акушерский пункт



Консультант отдела экономического развития и труда

Хамаганова И.Г.

Схема границ прилегающих территорий, на которых не допускается розничная продажа
алкогольной продукции

Адрес (место расположения): Осинский район, с. Ирхидей, ул. Заречная, 6

Объект: МБОУ «Ирхидейская СОШ»



Консультант отдела экономического развития и труда

Хамаганова И.Г.

Схема границ прилегающих территорий, на которых не допускается розничная продажа
алкогольной продукции

Адрес (место расположения): Осинский район, с. Ирхидей, ул. Школьная, 6

Объект: СП «Ирхидейский детский сад»



Консультант отдела экономического развития и труда

Хамаганова И.Г.

Схема границ прилегающих территорий, на которых не допускается розничная продажа
алкогольной продукции

Адрес (место расположения): Осинский район, с. Ирхидей, ул. Ленина, 2

Объект: фельдшерско – акушерский пункт



Консультант отдела экономического развития и труда

Хамаганова И.Г.

Схема границ прилегающих территорий, на которых не допускается розничная продажа
алкогольной продукции

Адрес (место расположения): Осинский район, с. Ново - Ленино, ул. Сухэ – Батора, 3

Объект: МБОУ «Ново – Ленинская СОШ»



Консультант отдела экономического развития и труда

Хамаганова И.Г.

Схема границ прилегающих территорий, на которых не допускается розничная продажа
алкогольной продукции

Адрес (место расположения): Осинский район, с. Ново - Ленино, ул. Сухэ – Батора, 12

Объект: МБДОУ «Ново – Ленинский детский сад»



Консультант отдела экономического развития и труда

Хамаганова И.Г.

Схема границ прилегающих территорий, на которых не допускается розничная продажа
алкогольной продукции

Адрес (место расположения): Осинский район, с. Ново - Ленино, ул. Сухэ – Батора, 31

Объект: фельдшерско – акушерский пункт



Консультант отдела экономического развития и труда

Хамаганова И.Г.

Схема границ прилегающих территорий, на которых не допускается розничная продажа
алкогольной продукции

Адрес (место расположения): Осинский район, д. Хайга, ул. Правая Хайга, 2-1

Объект: СП «Хайгинская НОШ»



Консультант отдела экономического развития и труда

Хамаганова И.Г.

Схема границ прилегающих территорий, на которых не допускается розничная продажа
алкогольной продукции

Адрес (место расположения): Осинский район, п. Приморский, ул. Октябрьская, 6

Объект: МБДОУ «Приморский детский сад»



Консультант отдела экономического развития и труда

Хамаганова И.Г.

Схема границ прилегающих территорий, на которых не допускается розничная продажа
алкогольной продукции

Адрес (место расположения): Осинский район, п. Приморский, ул. Гагарина, 12

Объект: МБОУ «Приморская СОШ»



Консультант отдела экономического развития и труда

Хамаганова И.Г.

Схема границ прилегающих территорий, на которых не допускается розничная продажа
алкогольной продукции

Адрес (место расположения): Осинский район, п. Приморский, ул. Лесная, 2

Объект: фельдшерско – акушерский пункт



Консультант отдела экономического развития и труда

Хамаганова И.Г.

Схема границ прилегающих территорий, на которых не допускается розничная продажа
алкогольной продукции

Адрес (место расположения): Осинский район, с. Бильчир, ул. Хангалова, 1

Объект: МБОУ «Бильчирская СОШ»



Консультант отдела экономического развития и труда

Хамаганова И.Г.

Схема границ прилегающих территорий, на которых не допускается розничная продажа
алкогольной продукции

Адрес (место расположения): Осинский район, с. Бильчир, ул. Хангалова, 8

Объект: МБДОУ «Бильчирский детский сад»



Консультант отдела экономического развития и труда

Хамаганова И.Г.

Схема границ прилегающих территорий, на которых не допускается розничная продажа
алкогольной продукции

Адрес (место расположения): Осинский район, с. Бильчир, ул. Хангалова, 6

Объект: МБУДО «Бильчирская художественная школа»



Консультант отдела экономического развития и труда

Хамаганова И.Г.

Схема границ прилегающих территорий, на которых не допускается розничная продажа
алкогольной продукции

Адрес (место расположения): Осинский район, с. Бильчир, ул. Больничная, 2

Объект: ОГБУЗ Осинская ЦРБ Бильчирская участковая больница, Бильчирская инфекционная
больница



Консультант отдела экономического развития и труда

Хамаганова И.Г.

Схема границ прилегающих территорий, на которых не допускается розничная продажа
алкогольной продукции

Адрес (место расположения): Осинский район, д. Жданово, ул. Хлебоприемная, 4

Объект: СП «Ждановская НОШ»



Консультант отдела экономического развития и труда

Хамаганова И.Г.

Схема границ прилегающих территорий, на которых не допускается розничная продажа
алкогольной продукции

Адрес (место расположения): Осинский район, д. Жданово, ул. Свердлова, 20

Объект: фельдшерско – акушерский пункт



Схема границ прилегающих территорий, на которых не допускается розничная продажа
алкогольной продукции

Адрес (место расположения): Осинский район, д. Кутанка, ул. Ленина, 1

Объект: МБОУ «Кутанская ООШ»



Консультант отдела экономического развития и труда

Хамаганова И.Г.

Схема границ прилегающих территорий, на которых не допускается розничная продажа
алкогольной продукции

Адрес (место расположения): Осинский район, д. Кутанка, ул. Сягтуйская, 9

Объект: фельдшерско – акушерский пункт сведения в кад.карте не актуализировали. Новое
здание возведено в декабре 2020 года.



Консультант отдела экономического развития и труда

Хамаганова И.Г.